

Garantiekarte – Spiralbindegerät

Spiralbindegerät CM 700 / X/08/2007

**3 Jahre Garantie
ab Kaufdatum!**

Bitte den Kaufbeleg und diese Garantiekarte ausgefüllt dem Gerät beilegen!

Kundendaten:

Name, Vorname:

Straße, Hausnummer:

PLZ, Ort:

Land:

Telefonnummer mit Landesvorwahl:

Fehlerbeschreibung:

Kaufdatum:

Datum/Unterschrift:

Hinweis:

Bei Inanspruchnahme der Garantieleistung müssen dem defekten Gerät die Garantiekarte und der Kaufbeleg unbedingt beigelegt werden sowie nach Möglichkeit eine detaillierte Fehlerbeschreibung. Nachträglich eingesandte Garantiekarten können nicht anerkannt werden.

Kundendienst:

monolith Service-Hotline: 01803 / 852 000 (9 Cent pro Minute)

Service Faxnummer: 01803 / 853 000

E-mailadresse: info@monolithshop.de

Serviceadresse: Kentner Spedition, Kennwort: monolith, Industriestr. 40 F, D-44892 Bochum

11. Technische Daten CM 700



Stanzkapazität:	max. 8 Blatt (Papier 80 g/m ²)
Bindebreite:	max. DIN A4 (297 mm)
Anzahl der Stanzmesser:	21-Loch-Stanzung
Bindekapazität:	max. 150 Blatt (Papier 80 g/m ²)
Binderücken:	max. Ø 19 mm

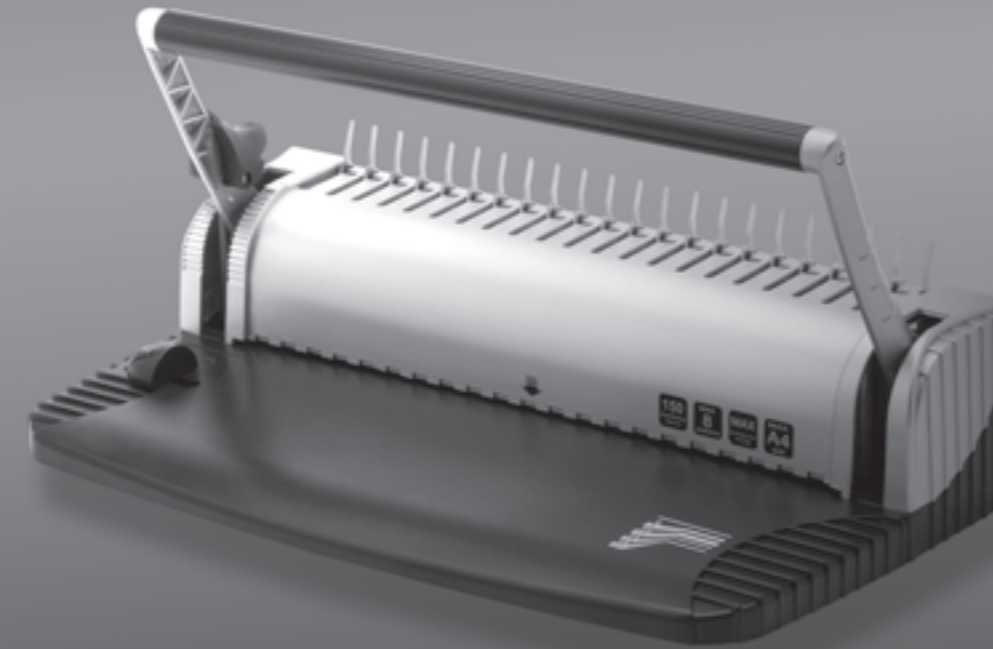


Lieferumfang / Inhalt der Verpackung:

- 1 Gerät
- 40 Rückendeckel
- 40 Klarsichtfolien
- 40 Plastikbinderücken: 10 x 6 mm, 10 x 8 mm, 10 x 10 mm, 10 x 12 mm

Service-Hotline: 01803 / 852 000
monolith GmbH • Schwarze Horn 1 • D-45127 Essen

Spiralbindegerät CM 700 / X/08/2007



Bedienungsanleitung und Garantie

Inhalt

1.	Beschreibung Geräteteile / Anwendungsskizzen	3
2.	Allgemeine Hinweise zum Spiralbindegerät	4
3.	So stanzen Sie die Blätter Ihres Dokuments	4
4.	So binden Sie Ihr Dokument	4
5.	Tabelle Binderücken und Bindestärken	5
6.	So tauschen Sie Seiten Ihres gebundenen Dokuments aus	5
7.	Sicherheitshinweise und Pflege / Reinigung	5
8.	Entsorgung	5
9.	Garantiebedingungen	6
10.	Garantiekarte	7
11.	Technische Daten	8

Information zu den Sicherheitshinweisen

Alle Sicherheitshinweise und weitere wichtige Hinweise sind grau hinterlegt. Der Artikel ist mit Sicherheitsvorrichtungen ausgestattet. Lesen Sie trotzdem aufmerksam die Sicherheitshinweise und benutzen Sie das Gerät nur wie in dieser Anleitung beschrieben, damit es nicht versehentlich zu Verletzungen oder Schäden kommt. Bewahren Sie die Anleitung zum späteren Nachlesen auf. Bei Weitergabe des Artikels übergeben Sie bitte auch diese Anleitung.

1. Beschreibung Geräteteile CM 700 / Anwendungsskizzen



- 1 Papierseitenanschlag
- 2 Stanzschacht
- 3 Stanzhebel
- 4 Metallkamm zum Einlegen der Plastikspirale
- 5 Feststellhebel
- 6 Schublade für Stanzabfälle

Abb. 1

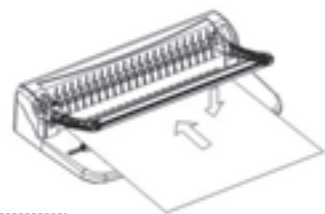


Abb. 3

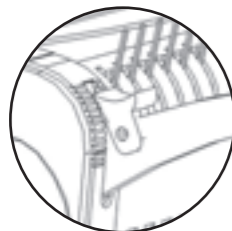
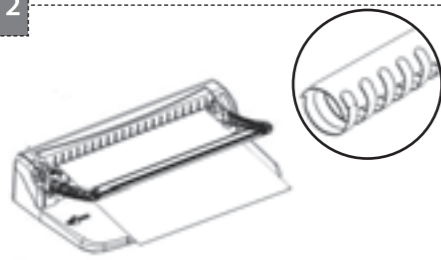


Abb. 2



3

2. Allgemeine Hinweise zum Spiralbindegerät

Bitte lesen Sie vor Inbetriebnahme des Geräts die Bedienungsanleitung.

Achtung: Zum Schutz gegen Flugrost sind die Stanzmesser werksseitig eingeölt. Daher kommt es bei den ersten Stanzungen zu unsauberen Ergebnissen. Um fettige Rückstände auf Ihren Unterlagen zu vermeiden, **nehmen Sie bitte vor Ihren ersten Stanzungen einige Probestanzungen mit Abfallpapier vor!**

Denken Sie daran, dass die maximale Stanzkapazität 8 Blätter beträgt. Diese Angabe bezieht sich auf 80-g-Papier (entspricht der Dicke handelsüblichen Kopierpapiers).

Stanzen Sie Klarsichtabdeckfolie und Kartonrücken einzeln.

Ein Bindegerät ist kein Spielzeug. Vor Kindern verschlossen halten!

3. So stanzen Sie die Blätter Ihres Dokuments (Abb. 1)

- 3.1 Wählen Sie abhängig von der Papiergröße die korrekte Einstellung des Papierseitenanschlags (Positionen für gängige Papierformate sind markiert). Legen Sie die Blätter linksbündig an den Papierseitenanschlag 1 an und schieben Sie diese gerade in den Stanzschacht 2. Die Position der Stanzlöcher ist am Gehäuse (über dem Stanzschacht) markiert.
- 3.2 Drücken Sie den Stanzhebel 3 mit beiden Händen kräftig herunter um die Blätter Ihres Dokuments zu stanzen. Legen Sie die gestanzten Seiten in richtiger Reihenfolge zur Seite.

4. So binden Sie Ihr Dokument (Abb. 2)

- 4.1 Wählen Sie entsprechend der Papiermenge einen ausreichend großen Spiralbinderücken (siehe Tabelle rechts).
- 4.2 Legen Sie den Spiralbinderücken mit der offenen Seite nach oben in den Metallkamm 4 und haken Sie ihn durch eine leichte Bewegung nach links ein.
- 4.3 Indem der Stanzhebel heruntergedrückt wird, werden die Ringe durch die Metallhaken des Kamms geöffnet. Ist der Binderücken weit genug geöffnet, fixieren Sie diese Position durch Andrücken des Feststellhebels 5.
- 4.4 Legen Sie die gestanzten Blätter sowie Abdeckfolie und Kartonrücken mit der Schriftseite nach oben in den Binderücken ein (Blätter dabei unterhalb des Stanzhebels Richtung Metallkamm führen). Durch Lösen des Feststellhebels (gleichzeitiges Halten des Stanzhebels) schließen Sie die Bindung. Durch leichtes Schieben nach rechts können Sie das gebundene Dokument dann entnehmen.

4

5. Binderücken und Bindestärken

Ø Spiralbinderücken	Umfang des Dokuments (80g/m ²)	Ø Spiralbinderücken	Umfang des Dokuments (80g/m ²)
6 mm	2-20 Blatt	14 mm	75-115 Blatt
8 mm	20-40 Blatt	16 mm	100-130 Blatt
10 mm	30-60 Blatt	19 mm	120-150 Blatt
12 mm	50-85 Blatt		

6. So tauschen Sie Seiten Ihres gebundenen Dokuments aus (Abb. 3)

- 6.1 Legen Sie den Spiralbinderücken mit der Schriftseite nach oben in den Metallkamm. Schieben Sie den Spiralbinderücken mit dem gebundenen Dokument zwischen die Metallzähne und haken Sie ihn durch eine leichte Bewegung nach links in die Metallhaken ein.
- 6.2 Ziehen Sie den Stanzhebel vorsichtig nach unten bis sich der Spiralbinderücken leicht öffnet und fixieren Sie diese Einstellung durch Andrücken des Feststellhebels.
- 6.3 Wenn die Spiralfinger ca. 4–5 mm geöffnet sind, können Sie Blätter herausnehmen oder auswechseln.
- 6.4 Danach schließen Sie den Spiralbinderücken durch Lösen des Feststellhebels (gleichzeitiges Halten des Stanzhebels). Durch leichtes Schieben nach rechts können Sie das gebundene Dokument dann entnehmen.

7. Sicherheitshinweise und Pflege / Reinigung

- 7.1 Folien oder Karton bitte nur jeweils einzeln stanzen.
- 7.2 Benutzen Sie das Gerät nur zum Stanzen von Papier, Karton und Abdeckfolie.
- 7.3 Die Schublade für Stanzabfälle 6 sollten Sie regelmäßig leeren.
- 7.4 Lassen Sie den Spiralbinderücken niemals so lange geöffnet, dass die Brauchbarkeit und dadurch das Schließen beeinträchtigt wird.
- 7.5 Bitte reinigen Sie das Gerät nur mit einem feuchten Tuch.
- 7.6 Plastiktüten können eine Gefahr darstellen. Zur Vermeidung von Erstickungsgefahr diese Tüte außer Reichweite von Babys und Kleinkindern aufbewahren.

8. Entsorgung

Bitte informieren Sie sich bei der örtlich zuständigen Behörde über die Möglichkeit einer umweltgerechten Entsorgung der Verpackung, sowie des Gerätes.

5

Garantiekarte – Spiralbindegerät

!WICHTIGES GARANTIEDOKUMENT – GUT AUFBEWAHREN !
Spiralbindegerät CM 700 / X/08/2007

Garantiebedingungen

Sehr geehrte Kundin, sehr geehrter Kunde,
 unsere monolith-Produkte unterliegen einer strengen Qualitätskontrolle. Sollte dieses Gerät wider Erwarten nicht einwandfrei funktionieren, wenden Sie sich bitte an unsere

Service-Hotline: 01803 / 852 000

Unsere Servicezeiten sind: Mo.-Do. 8:00-17:00 Uhr und Fr. 8:00-15:00 Uhr

Während der Garantiezeit können defekte Spiralbindegeräte unfrei an rückseitig genannte Serviceadresse gesandt werden. Sie erhalten dann ein neues oder ein repariertes Gerät kostenlos zurück.

Nach Ablauf der Garantiezeit haben Sie ebenfalls die Möglichkeit, das defekte Gerät zwecks Reparatur an unsere Serviceadresse zu senden. Nach Ablauf der Garantiezeit anfallende Reparaturen sind kostenpflichtig.

Die Garantiezeit beträgt 3 Jahre und beginnt am Tag des Kaufs in der ALDI-Filiale. Bitte bewahren Sie die Garantiekarte und den Kassenbon als Nachweis für den Kauf unbedingt auf.

Allgemeine Garantiebedingungen:

Garantieansprüche auf Grund von Material- und Fertigungsfehlern werden entsprechend den nachfolgenden Garantiebestimmungen geregelt:

1. Die Garantie besteht nur für Mängel, die durch Material- und Fertigungsfehler auftreten. Ausgeschlossen sind Mängel, die durch häufigen Gebrauch, unsachgemäße Anwendung oder Gewalteinwirkung verursacht worden sind.
2. Innerhalb der Garantiefrist bleibt es dem Hersteller überlassen, die defekten Teile kostenlos zu ersetzen oder zu reparieren. Weitergehende Ansprüche, insbesondere Schadenersatz, sind ausgeschlossen.
3. Die Garantiezeit wird durch die Gewährleistung nicht verlängert. Das gilt auch für ersetzte und reparierte Teile.
4. Bei Reparaturen und Gerätemontage durch nicht autorisierte Personen oder Servicestellen erlischt die Garantie.
5. Von der Garantie ausgeschlossen sind: Transportschäden, Schäden durch Nichtbeachtung der Bedienungsanleitung, Schäden durch unsachgemäßen Gebrauch. Ihre gesetzlichen Rechte werden durch diese Garantie nicht eingeschränkt. Im Garantie- und Servicefall bitte immer mit unserer Service-Hotline Kontakt aufnehmen.

Nun wünschen wir viel Spaß mit Ihrem neuen Bindegerät!

monolith GmbH • Schwarze Horn 1 • D-45127 Essen